

AAU cresson
ambiances
architectures
urbanités



Centre de documentation Laboratoire AAU-CRESSON

Date : jeudi 16 novembre 2023, Table ronde OSD, 10h-11h, Françoise Acquier



Le laboratoire AAU, l'équipe CRESSON



- Les enseignants-chercheurs (41), les doctorants (20), stagiaires, invités
- Le personnel d'accompagnement : documentation, communication, informatique, analyse de données, gestion financière (5)
- Le laboratoires de recherche a de tutelles : CNRS, ENSA, Universités... (6)
- Et des partenaires nationaux ou internationaux

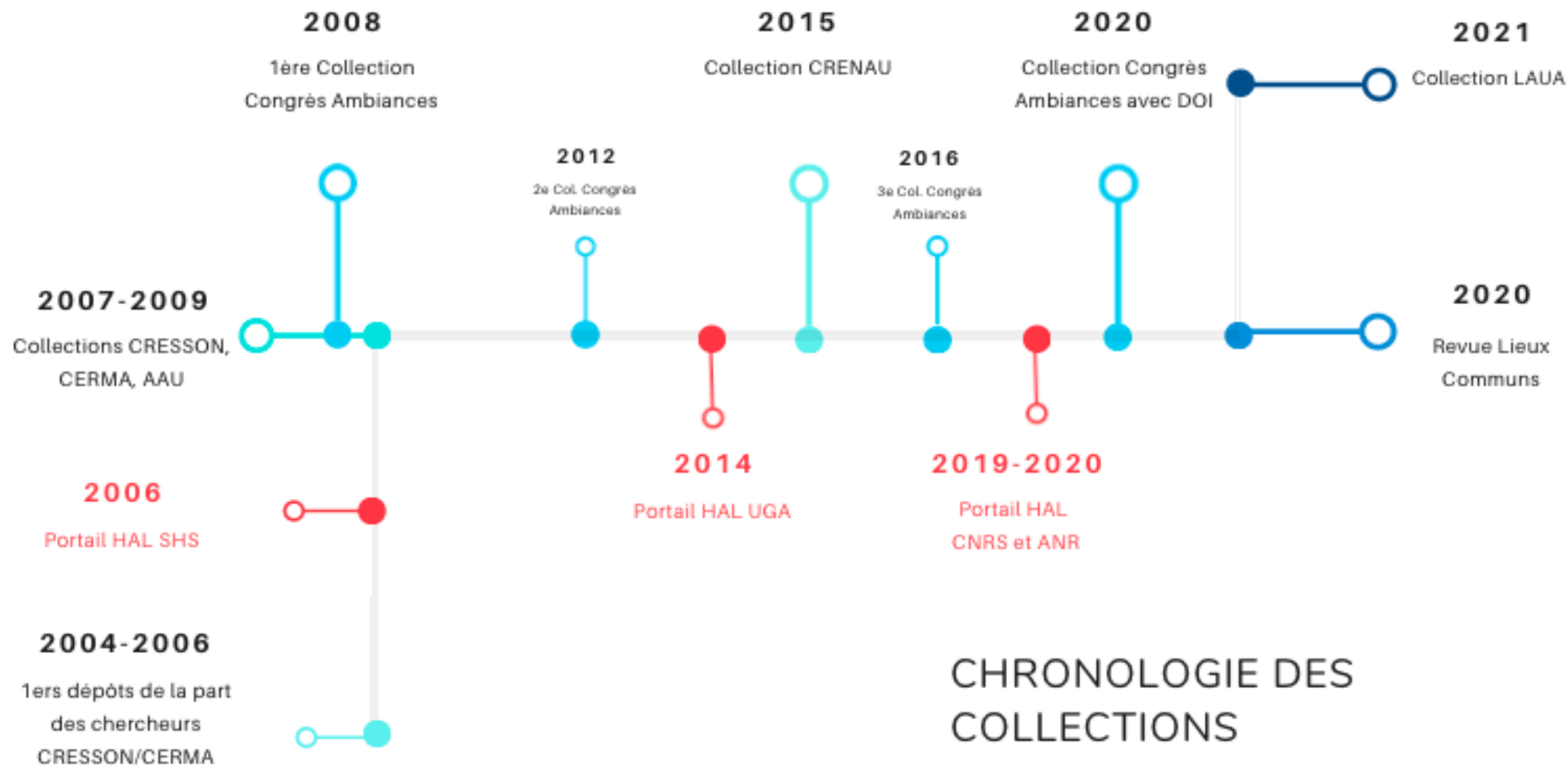
Equipe CRESSON, Ecole Nationale Supérieure d'Architecture de Grenoble



Approches sensibles des espaces vécus : enquête, prise de son de l'environnement sonore, observation des pratiques des espaces publics, création de dispositifs expérimentaux pour observer des usages

HAL archive de la vie scientifique

Collection équipe, congrès, revue



CHRONOLOGIE DES COLLECTIONS

AAU dans l'archive ouverte HAL

HAL au service de l'identité numérique du chercheur



Accueil

Déposer

Consulter ▾

Laboratoire ▾

Présentation

Le **Centre de recherche sur l'espace sonore et l'environnement urbain** (CRESSON) est une équipe de recherche implantée à l'École Nationale Supérieure d'Architecture de Grenoble. Associée à l'équipe CRENAU (Centre de Recherche Nantais Architecture Urbanités), elles constituent un laboratoire Unité Mixte de Recherche N°1563 du CNRS : "Ambiances Architectures Urbanités".

Directeur de l'équipe AAU-CRESSON : **Nicolas Tixier** - Directrice du laboratoire AAU : **Rachel Thomas**

- Accompagner les membres
 - le dépôt de leurs publications
 - la création de CV HAL
 - l'affichage sur la page institutionnelle du chercheur site AAU

Nicolas Tixier

Architecte, professeur ENSA de Grenoble,
directeur du Cresson laboratoire AAU

81%

144

Libre accès Documents

Affiliations actuelles

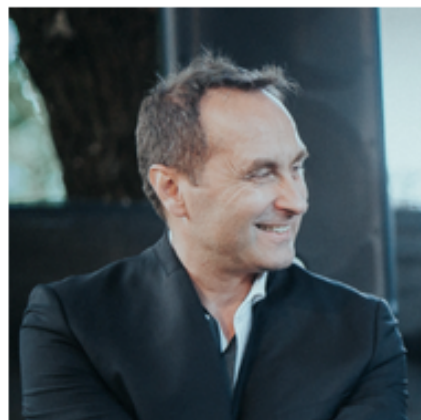
Centre de recherche sur
l'espace sonore et
l'environnement urbain
[CRESSON]

Identifiants chercheurs

 nicolas-tixier

 0000-0002-3604-3198

IdRef : 060650842



TIXIER Nicolas

► Professeur TPCAU, HDR, ENSA de Grenoble / Université Grenoble Alpes
Directeur du CRESSON et directeur adjoint du laboratoire AAU

 [Contacter par mail](#)  [+33 \(0\)6 32 60 04 43](#)

 [CV détaillé \(05/2023\) \(PDF\)](#)

 [Liste des publications sous HAL](#)

 [Membre du Réseau International Ambiances](#)

 [Co-éditeur de la revue La Furia Umana](#)

► Extrait de **HAL**
archives
ouvertes

Collection AAU



Article dans une revue

- Xavier Dousson, Nicolas Tixier. "La villeneuve c'était un peu la ville ouverte, un endroit où on pouvait refaire sa vie" : Itinéraire de Jean-François Augoyard à la Villeneuve de Grenoble. *Caravansérail*, 2023, 2, pp.178-237. [\(hal-04213056\)](#)
- Nicolas Rémy, Nicolas Tixier. B-AIR : L'art infini de la Radio. *Culture et recherche*, 2022, 142, pp.42-44. [\(hal-03504295\)](#)
- Vincent Sorrel, Nicolas Tixier. La visite à Grenoble. Quand l'usine Aaton fabrique des images et des sons. *Cahier Louis-Lumière*, 2021, 14, pp.91-115. [\(hal-03340366v2\)](#)
- Andréa Franco, Benjamin Léon, Nicolas Tixier. Symphonies urbaines à rebours : Introduction au dossier Tracer les villes / Track the cities. *La Furia Umana*, 2021, 40. [\(hal-03169668\)](#)



Quels sont les facteurs qui font avancer l'archivage et la mise à jour des profils HAL au quotidien ?



Les décisions institutionnelles

- La loi pour une République Numérique qui dès 2016 permet le dépôt de la dernière version auteur -> faut-il encore le retrouver ?
- Le CNRS pour les chercheurs CNRS : RIBAC et le dépôt obligatoire des fichiers pour les articles de revue -> moteurs pour les autres membres
- L'ANR qui finance mais oblige au dépôt de toutes les productions dans HAL
- L'HCERES qui propose son outil récupérant les dépôts HAL pour le prochain bilan
 - Ces éléments confortent HAL comme un outil incontournable et nous épargnent d'argumenter sur ce choix depuis quelques années

L'engagement au sein du laboratoire

- L'effet direction
 - Si la direction est convaincue, c'est un énorme appui
 - Janvier 2020, [le règlement intérieur du laboratoire](#) mentionne l'obligation de déposer dans les collections HAL AAU toute publication issue de ses membres
 - En mars 2021, le laboratoire a publié son [engagement dans la Science ouverte](#)
 - 100% d'articles de revues en libre accès d'ici 2025 (256/320)
 - En janvier 2022, un [baromètre local](#) pour mesurer le taux annuel d'OA
- L'effet modèle
 - Un chercheur par son engagement va entraîner les autres
 - Un directeur de thèse convaincu et actif va motiver ses doctorants
 - Nicolas Tixier est exemplaire visé 100% de TI



L'engagement au sein du laboratoire

- Générosité dans l'accompagnement : FAIRE AVEC
 - Reconstruction de carrière au-delà de l'appartenance au laboratoire
 - Le CV complet sert pour l'enseignement (étudiants), pour les promotions, les décharges
 - RDV individuel ou atelier collectif UMR ou ENSAG doctoral
 - Attention portée à la qualité des données de chaque dépôt et de la collection dans son ensemble OCDHAL
- Les animations : défi dépôt
 - Nationaux ou UGA, très mobilisant : les équipes jouent le jeu AAU
 - Ouverture sur d'autres supports Vidéo pour compléter les CV

Intégrer HAL et NAKALA

Communication Dans Un Congrès Année : 2022

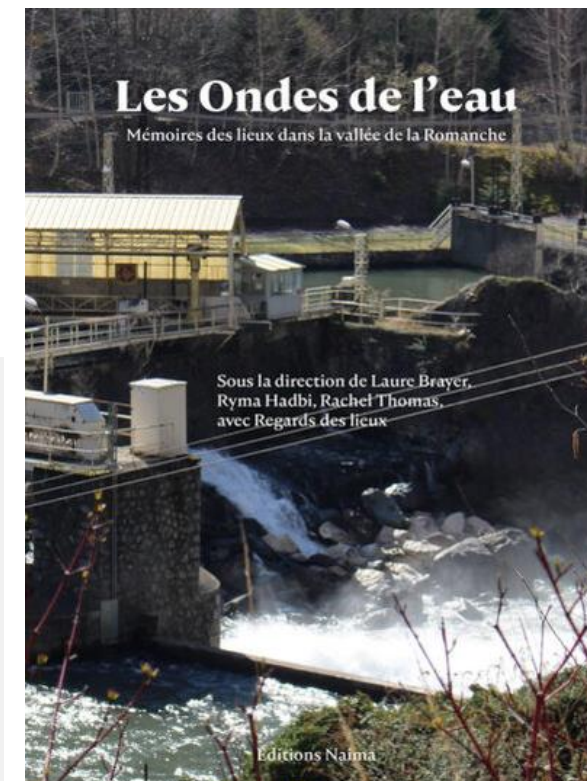
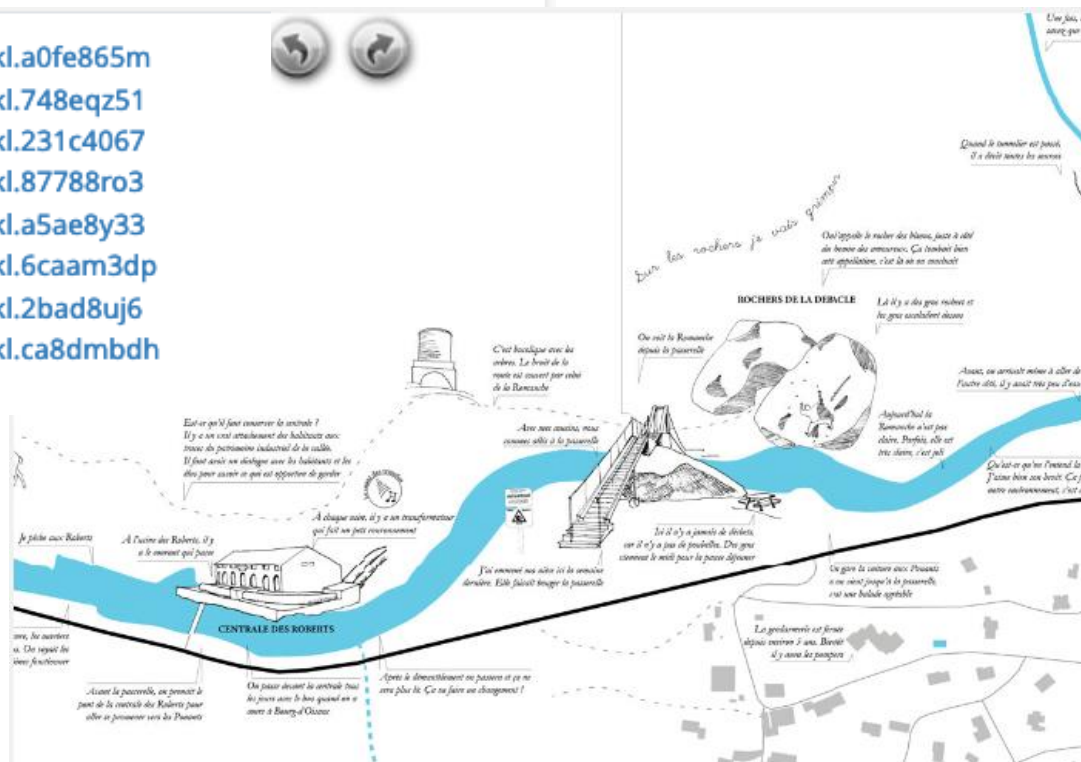
Carte des mémoires sensibles de la Romanche : Échanges sur le projet Les Ondes de l'Eau

Laure Brayer (1), Ryma Hadbi (1), Sylvie Laroche (1), Rachel Thomas (1)

[Afficher plus de détails](#)

Données associées

- [10.34847/nkl.a0fe865m](#)
- [10.34847/nkl.748eqz51](#)
- [10.34847/nkl.231c4067](#)
- [10.34847/nkl.87788ro3](#)
- [10.34847/nkl.a5ae8y33](#)
- [10.34847/nkl.6caam3dp](#)
- [10.34847/nkl.2bad8uj6](#)
- [10.34847/nkl.ca8dmbdh](#)



Visionner
en ligne
la carte

FORM@DOC

Niveau 2

Communiquer :
publier pour la
première fois



2023

14 novembre

Gérer sa présence
numérique et déposer
dans Hal



2023

5 ou 7 décembre



2024

23 ou 25 janvier

Faire sa revue de
littérature



2024

13 ou 15 février

Gérer sa bibliographie
avec Zotero



2024

12 ou 14 mars

Gérer ses données de
recherche



Quelques « petits moins » de l'outil à améliorer

- La citabilité :
 - Récupération avec Zotero
 - Pavé de citation
- L'affichage des fichiers ajoutés quelque soit le type dans le CV HAL : données complémentaires
- Mise à jour ORCID automatisée ?
- ANR : obligation de signalement + partenariat art/science ; science/société de plus en plus fréquent : besoin d'autres types de documents, le type autre anarchique
 - Organisation d'exposition
 - Emission radio
- MAIS un grand merci au support que je sollicite quotidiennement et dont les délais de réponse sont très rapides !



Conclure

- Faire avec et faire preuve avec des chercheurs modèles par tranche générationnelle pour essayer
- Chercher à faire sens plus qu'à être exhaustif pour maintenir une qualité des données
- Travail de terrain / de corps à corps sans fin avec relâche et temps forts !